

■正面図 レイアウト

1.8m×3.6m

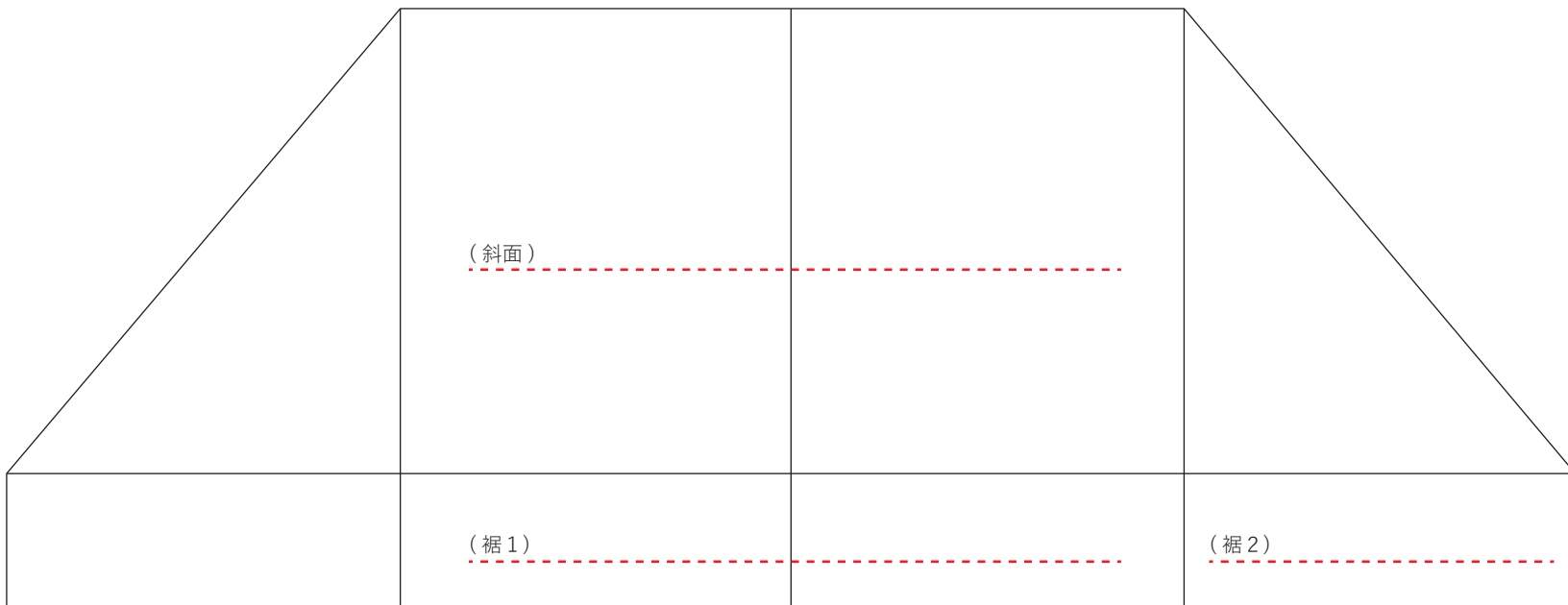
天幕色 _____

文字色 _____

文字サイズ (斜面) _____ cm (裾) _____ cm

書体 (丸ゴシック体) (角ゴシック体) (楷書体) (明朝体) (その他指定フォント)

縮小率 6.0%



赤下線部に必要情報をご記載下さい

※指定フォントの場合はアウトライン化された ai データ (イラストレータ) のご提供をお願い申し上げます
※天幕色・文字色は実際の色とは異なります